

2024

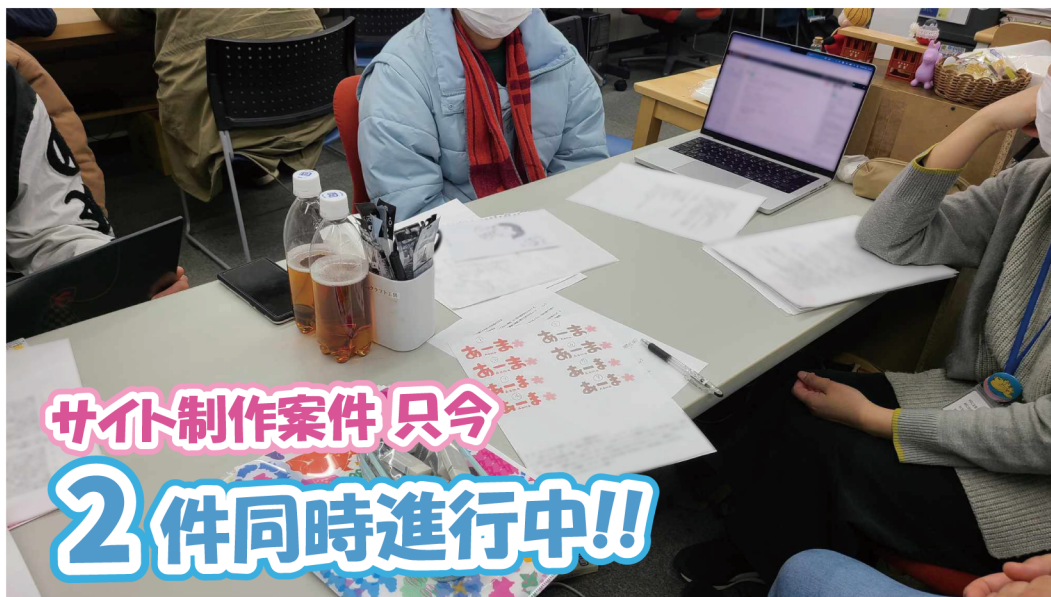
March

April

3-4月号

# NlK Letter

～ネストラボ京都からのお知らせです～



## サイト制作案件 只今 2件同時進行中!!

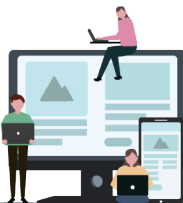


### 工夫とアイデアで魅力を伝える

現在、Webサイト制作のご依頼を2件いただいています。上京区でひとり親家庭の支援をされている「となりの寺子屋あーま」様は、子ども食堂、学習支援、イベント開催を3本柱に、大学生や主婦の方などのボランティアさんと共に活動されています。3月には、担当する利用者さん5名が実際に子ども食堂の会場である玉龍院さんを訪れ取材し、「あたたかい実家のような場所」という魅力を伝える工夫などを会議で意見交換しました。

同じく上京区で「ベンチ置くだけプロジェクト」の活動をされている「対話ノ町京都市目指ス上京」の小畑様は日頃ネストラボで「お話を聞く係」としてもお世話になっています。小畑様を交えた利用者さんたちとの会議では、「うっかり座ってみたいなる置きベン」の魅力を伝えるアイデアがたくさん出ました。

ネストラボ京都は、アプリケーションの学習のみだけではなく、人とのコミュニケーションや、チームワークの練習もできる場です。



### 四月、新一年生入学式用の コサージュの寄贈が始まりました

昨年12月から作り続けてきました、小学校などの新一年生のためのコサージュ作りが大詰めを迎え、それぞれの小学校に寄贈されることになりました。

朝、通所するたびに「今日も頑張って丁寧にコサージュ作ります」と、張り切って取り組んだ利用者さんは、「小学新一年生さんたちが入学式につけてくれることが楽しみです」と話していました。



### 「うたのユースOpen DAY &春のマルシェ」出店!

3月10日(日曜日)「うたのユースOpen DAY&春のマルシェ」が開催され、ネストラボ京都も参加しました。

お客さんに「障がいをもった利用者の方が作ったオリジナル商品です」と、お話しすると「描き手によって絵の感じが違っていいね」と、嬉しいお言葉をいただきました。

また、ドイツから京都観光に来られた方は、ポストカードを気に入られ、3枚購入していただきました。

おめでとうの思いを込めて  
NPO法人クリエイター育成協会では、新入学を迎える小学生などを対象に毎年コサージュの贈呈を行っています。ネストラボ京都の職員と通所者さんも参加し、ひとつひとつ丁寧にコサージュを作りました。今年もたくさんのおめでとうの思いを届けたいと思います。





## 植物由来の優しい着火剤 「京蓮火」販売中

植物由来の廃蠟おが粉着火剤「京蓮火」は、ネストラボ京都の利用者さんが一つ一つ手作りしている商品です。京都のお寺からお裾分けいただいた和蠟燭の廃蠟と北山杉のおが粉を主成分にした自然に優しい着火剤です。



その形は蓮の花びらをイメージしています。

私の炎は優しい



イメージキャラクター：蓮花ちゃん

障害者就労継続支援B型事業所  
ネストラボ京都  
Presents

下京 謎  
とき

# 島原のおもひで

2024年4月30日(月)迄  
好評につき延長決定!!

下京謎解き「島原のおもひで」はネストラボ京都が制作している謎解きです。4月30日(月)迄延長決定。右のQRコードから冊子を手に入れて、ぜひ冒険に出発してみてください!



## アザラン先生の 見守り日記



今日お話をうかがったのは、ネストラボ京都に通所されて1年と少し経ちました近森健佑さんです。

- こんにちは、近森さんの好きな事を教えてください。
- ◆映画観賞です。特に怪獣映画とホラー映画が好きです。好きな怪獣はキングギドラで、「三大怪獣地球最大の決戦」という映画の中で神社の鳥居越しに出現するキングギドラに感動して好きになりました。ホラー映画では90年代以前の邦画が好きです。
- そんな近森さんがネストラボ京都に通所される事になったきっかけを教えてください。
- ◆フリースクールに通っていた時に、社会復帰したいと考え始めたタイミングで、ネストラボ京都の資料が目に入り体験を申し込みました。
- 体験ではどんな感想をもたれましたか?
- ◆体験で教えてもらったのがイラストレーターとフォトショップでした。それまでエクセルやワードばかりだったので興味を持ち通所を決めました。
- 実際に通所されてどうでしたか?
- ◆とても充実しています。
- どんな事で充実感を感じましたか?
- ◆最近まかされた案件でサイトのロゴを作ったのですが、チームの仲間に色使いや書体を褒められたり、みんなの意見で、僕の作った成果物が改善されていくのが嬉しいと感じました。
- とても素敵ですね。ありがとうございました。
- ◆ありがとうございました。

怪獣映画とホラー映画が大好きな近森さん。怪獣の中ではキングギドラが一番好きなのだそうです。



※アザラン先生は、ネストラボ京都の利用者のみなさんを見守っている優しいアザランです。



就労移行支援事業所  
CRAワークサポートセンター



専門スキルを身につけて一般就労を目指すCRAワークサポートセンターでは、デザイン・プログラム・事務職など、クリエイター職やパソコンワークに特化した就労支援を実施しています。

- CRAワークサポートセンター  
〒600-8223 京都市下京区大黒町227 第二キョートビル2階・6階
- CRAワークサポートセンター 四条  
〒604-8223 京都市中京区小結棚町426-1 新町錦ビル402西
- CRAワークサポートセンター 三条  
〒605-0089 京都市東山区元町368 古門前若林ビル4階

お問い合わせ

TEL.075-746-6168

MAIL: wsc.info@cra.jp WEB: https://cra.jp/wsc/lp/



障害者就労継続支援B型事業所  
ネストラボ京都



ネストラボ京都は、作業的な仕事ではない、「制作」に携わることができる就労継続支援B型事業所です。未経験でも安心して取り組める内容から、企画部分に携われる機会も豊富にあります。

- ネストラボ京都  
〒600-8310 京都市下京区七条新町西入ル夷之町686-3 コタニビル4階
- ネストラボ81  
〒600-8218 京都市下京区西境町149 サザン京都駅前ビル3階

お問い合わせ

TEL.075-748-1889

MAIL: nlk.info@cra.jp WEB: https://cra.jp/nlk/

